

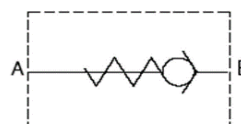


Rohrleitungsventile

Falls der von Ihnen gewünschte Artikel nicht aufgeführt ist,
stehen wir Ihnen gerne mit Rat und Tat zur Verfügung

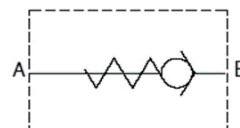
Rückschlagventile zöllig

Bestell-Nr.	Innen- gewinde	Körper SW	PN bar	Durchfluss l / min
RSV 1/4" IG	1/4"	19	400	25
RSV 3/8" IG	3/8"	24	400	40
RSV 1/2" IG	1/2"	30	350	80
RSV 3/4" IG	3/4"	36	300	110
RSV 1" IG	1"	45	270	140
RSV 1.1/4" IG	1.1/4"	55	250	200
RSV 1.1/2" IG	1.1/2"	65	200	300



Rückschlagventile metrisch

Bestell-Nr.	Gewinde	Körper SW1	Körper SW2	PN bar
Leichte Reihe				
RSV DN6 L	M 12x1,5	17	17	250
RSV DN8 L	M 14x1,5	19	19	250
RSV DN10 L	M 16x1,5	22	24	250
RSV DN12 L	M 18x1,5	27	30	250
RSV DN15 L	M 22x1,5	27	32	250
RSV DN18 L	M 26x1,5	36	36	160
RSV DN22 L	M 30x2	41	46	160
RSV DN28 L	M 36x2	50	55	100
RSV DN35 L	M 45x2	60	60	100
RSV DN42 L	M 52x2	65	70	100
Schwere Reihe				
RSV DN6 S	M 14x1,5	19	19	400
RSV DN8 S	M 16x1,5	19	19	400
RSV DN10 S	M 18x1,5	22	24	400
RSV DN12 S	M 20x1,5	24	27	400
RSV DN14 S	M 22x1,5	27	32	400
RSV DN16 S	M 24x1,5	32	36	400
RSV DN20 S	M 30x2	41	46	400
RSV DN25 S	M 36x2	46	50	250
RSV DN30 S	M 45x2	60	60	250
RSV DN38 S	M 52x2	65	70	250

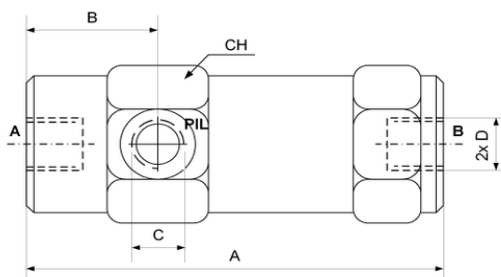




Rückschlagventile einfachwirkend entsperrbar zöllig

Bestell-Nr.	Innen- gewinde D	Innen- gewinde C	PN bar	Durchfluss l / min		
RSVE 1/4" IG	1/4"	1/4"	320	15		
RSVE 3/8" IG	3/8"	1/4"	320	35		
RSVE 1/2" IG	1/2"	1/4"	300	45		
RSVE 3/4" IG	3/4"	1/4"	250	80		
RSVE 1" IG	1"	1/4"	220	120		

A	B	C	D	CH
103	33	1/4	1/4	36
111	35	1/4	3/8	40
120	36	1/4	1/2	42
150	45	1/4	3/4	55
164	45	1/4	1	55



Rückschlagventile doppelwirkend entsperrbar zöllig

Bestell-Nr.	Innen- gewinde	PN bar	Durchfluss l / min		
RSVD 1/4"	1/4"	350	20		
RSVD 3/8"	3/8"	350	35		
RSVD 1/2"	1/2"	300	80		
RSVD 3/4"	3/4"	300	120		

Rückschlagventile doppelwirkend entsperrbar zöllig mit Anschlussgewinde

Bestell-Nr.	Innen- gewinde	Anschluss- gewinde	PN bar	Durchfluss l / min		
RSVD 1/4" AG	1/4"	M 16x1,5	350	20		
RSVD 3/8" AG	3/8"	M 18x1,5	350	30		
RSVD 1/2" AG	1/2"	M 22x1,5	300	50		



Drosselventile				
Bestell-Nr.	Innen- gewinde	PN bar	Durchfluss l / min	
DV 1/8"	1/8"	210	10	
DV 1/4"	1/4"	210	15	
DV 3/8"	3/8"	210	30	
DV 1/2"	1/2"	210	60	
DV 3/4"	3/4"	210	80	



Drosselrückschlagventile				
Bestell-Nr.	Innen- gewinde	PN bar	Durchfluss l / min	
DRV 1/4"	1/4"	210	15	
DRV 3/8"	3/8"	210	30	
DRV 1/2"	1/2"	210	60	
DRV 3/4"	3/4"	210	80	



Drosselventilpatronen					
Bestell-Nr.	Innen- gewinde	Körper SW	PN bar	Durchfluss l / min	
DVP 1/4"	1/4"	22	350	15	
DVP 3/8"	3/8"	26	350	30	
DVP 1/2"	1/2"	30	350	45	
DVP 3/4"	3/4"	38	300	80	
DVP 1"	1"	46	230	150	

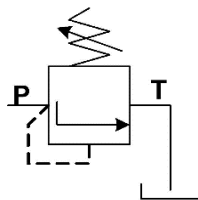


Drosselrückschlagventilpatrone					
Bestell-Nr.	Innen- gewinde	Körper SW	PN bar	Durchfluss l / min	
DRVP 1/4"	1/4"	22	350	25	
DRVP 3/8"	3/8"	26	350	45	
DRVP 1/2"	1/2"	30	350	70	
DRVP 3/4"	3/4"	38	300	110	
DRVP 1"	1"	46	250	160	
DRVP 1.1/4"	1.1/4"	55	230	210	
DRVP 1.1/2"	1.1/2"	60	230	280	

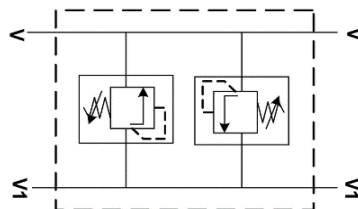




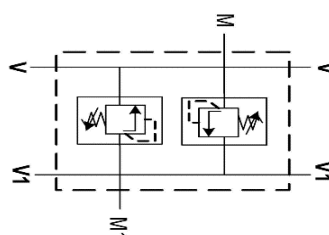
Druckbegrenzungsventile			
Bestell-Nr.	Innen- gewinde	PN bar	Durchfluss l / min
DBV 3/8"	3/8"	350	45
DBV 1/2"	1/2"	350	70
DBV 3/4"	3/4"	350	90
DBV 1"	1"	350	180



Doppelte Druckbegrenzungsventile			
Bestell-Nr.	Innen- gewinde	PN bar	Durchfluss l / min
DDBV 3/8"	3/8"	350	35
DDBV 1/2"	1/2"	350	35



Doppelte Druckbegrenzungsventile mit Prüfanschlussmöglichkeiten			
Bestell-Nr.	Innen- gewinde	PN bar	Durchfluss l / min
DDBVP 3/8"	3/8"	350	35
DDBVP 1/2"	1/2"	350	35
DDBVP 3/4"	3/4"	260	80





Lasthalteventile einfachwirkend (Senkbremsventile) / Steuerung: Extern

Bestell-Nr.	Innen- gewinde	PN bar	Durchfluss l / min		
SBV 3/8" E	3/8"	350	40		
SBV 1/2" E	1/2"	350	60		
SBV 3/4" E	3/4"	350	120		

Lasthalteventile einfachwirkend (Senkbremsventile) / Steuerung: Intern

Bestell-Nr.	Innen- gewinde	PN bar	Durchfluss l / min		
SBV 3/8" I	3/8"	350	40		
SBV 1/2" I	1/2"	350	60		
SBV 3/4" I	3/4"	350	120		

Lasthalteventile doppelwirkend (Senkbremsventile) / Steuerung: Intern

Bestell-Nr.	Innen- gewinde	PN bar	Durchfluss l / min		
SBV 3/8" I	3/8"	350	40		
SBV 1/2" I	1/2"	350	60		
SBV 3/4" I	3/4"	350	120		

Druckfolgeventile

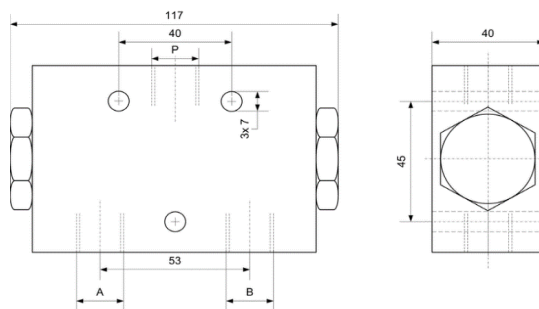
Bestell-Nr.	Innen- gewinde	PN bar	Durchfluss l / min		
DFV 1/4"	1/4"	300	20		
DFV 3/8"	3/8"	350	35		
DFV 1/2"	1/2"	350	35		





Kolbenmengenteiler 50/50

Bestell-Nr.	Innen- gewinde P	Innen- gewinde A-B	PN bar	Durchfluss l / min		
KMT 3/8" 1-3	3/8"	3/8"	250	1 - 3		
KMT 3/8" 3-6	3/8"	3/8"	250	3 - 6		
KMT 3/8" 6-10	3/8"	3/8"	250	6 - 10		
KMT 3/8" 10-20	3/8"	3/8"	250	10 - 20		
KMT 3/8" 20-32	3/8"	3/8"	250	20 - 32		
KMT 1/2" 25-40	1/2"	3/8"	250	25 - 40		
KMT 1/2" 40-60	1/2"	3/8"	250	40 - 60		
KMT 1/2" 60-80	1/2"	3/8"	250	60 - 80		



3-Wege-Stromregelventile

Bestell-Nr.	Innen- gewinde	PN bar	Eingangs- strom l/min	Regelstrom l/min		
3-W SRV 3/8"	3/8"	350	60	0 - 50		
3-W SRV 1/2"	1/2"	350	80	0 - 60		
3-W SRV 3/4"	3/4"	350	120	0 - 100		
3-W SRV 1"	1"	350	200	0 - 170		

Wechselventile zöllig

Bestell-Nr.	Innen- gewinde	SW mm	PN bar	Durchfluss l / min		
WV 1/4"	1/4"	22	500	20		
WV 3/8"	3/8"	27	500	45		
WV 1/2"	1/2"	30	500	80		
WV 3/4"	3/4"	41	350	110		
WV 1"	1"	46	350	150		





Druckminderventil					
Bestell-Nr.	Innen- gewinde	Druck- bereich	PN bar	Durchfluss l / min	
DMV 3/8"	3/8"	diverse	210	30	
DMV 1/2"	1/2"	diverse	210	100	
DMV 3/4"	3/4"	diverse	210	120	



Oszillierventil				
Bestell-Nr.	Innen- gewinde	Druck bar	Durchfluss l / min	
OZV 50	3/8"	400	50	
OZV 90	3/8"	400	90	



Leitungsbruchsicherungen					
Bestell-Nr.	Gewinde	Körper SW	PN bar	max. Einstellung l / min	
LBS 1/4"	1/4"	19	300	29	
LBS 3/8"	3/8"	22	300	45	
LBS 1/2"	1/2"	27	300	67	
LBS 3/4"	3/4"	32	300	169	
LBS 1"	1"	41	250	223	

